

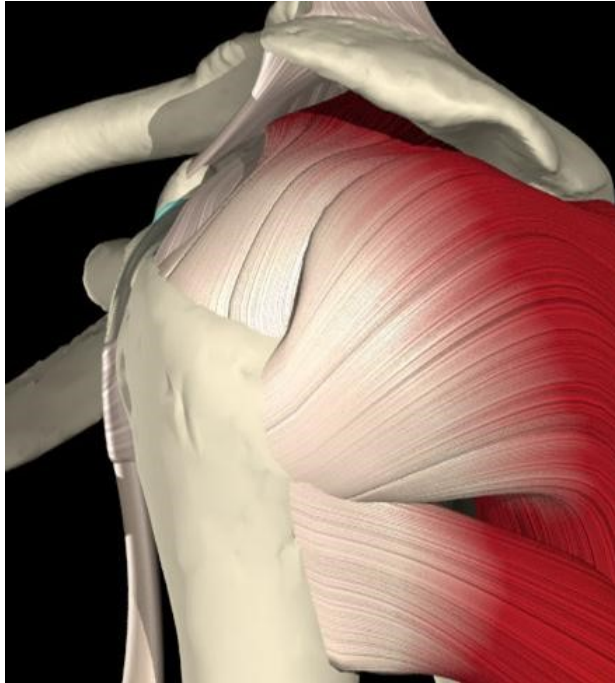
LA SPALLA DOLOROSA: DALLA PRESA IN CARICO DEL PAZIENTE AL TRATTAMENTO RIABILITATIVO.

STRATEGIE E SINERGIE

SABATO 5 MAGGIO 2018

REHABILITATION CENTER VIA GIUSTO DE' MENABUOI PADOVA

13 CREDITI ECM



Razionale scientifico

Al giorno d'oggi le patologie della spalla sono fra le più frequenti che si presentano al Medico di Medicina Generale e allo specialista con quadri clinici che vanno dalla semplice scapolalgia con lievi limitazioni funzionali, ai quadri clinici di vere spalle congelate.

In effetti la clinica e la diagnostica ci aiutano molto nella definizione della diagnosi definitiva e nella formulazione di una terapia, sia essa conservativa che chirurgica.

Per tale motivo si è pensato di dedicare un corso monotematico alle varie patologie della spalla che impegnano quotidianamente il MMG e gli specialisti delle patologie osteo articolari, nell'intento di affrontare l'argomento nel pieno delle sue potenzialità, sia sotto l'aspetto dell'inquadramento clinico strumentale, che in quello specifico del trattamento, per le varie patologie sia di tipo fisiochinesiterapico che di tipo ortopedico.

Tale valutazione impegnerà vari specialisti della disciplina, ortopedici, fisiatristi, radiologi, nell'intento di trovare comuni ed efficaci sistemi di diagnostica e di trattamento.

L'occasione sarà anche quella di acquisire dai partecipanti le perplessità sulle tipologie di intervento e la compliance dei pazienti, in maniera di rafforzare la sinergia tra territorio e attività specialistiche.



RESPONSABILE SCIENTIFICO

Dott. Renato Villamarin
Specialista in Medicina Fisica e Riabilitativa

REHABILITATION CENTER

VIA GIUSTO DE' MENABUOI 29

PADOVA

www.rehabilitationcenter.it Tel: 049-603611

ACCREDITAMENTO

MEDLAVECM SRL

tel 3400750760

formazione@medlavecm.it

www.medlavecm.net